

Ett kort tal

Per Tomas Larsson

Ekmandagarna 2017



INNVENTIA

En verktygslåda



Varför?

Hur ofta skall skruvmejseln användas?

Hur många skruvar per dag skall skruvas i?

Var skall skruvarna skruvas i?

Vilken typ av skruvar rör det sig om?

Vilken typ av skruv skall skruvas i och när?

För vem skall skruven skruvas i?

För vilket ändamål skall skruven användas?

...

- Trots att jag inte kan besvara någon av dessa frågor i "köpande stund" så vill jag inte vara utan en verktygslåda!

Tolkning av cellulosa spektra

- Spektroskopister gör i huvudsak två saker: registrerar spektra och tolkar spektra. Saknas nödvändig teori för att kunna tolka spektra, utvecklar spektroskopister den nödvändiga teorin.

Varför?

”Det går aldrig!”

”Akademiskt navelskåderi”

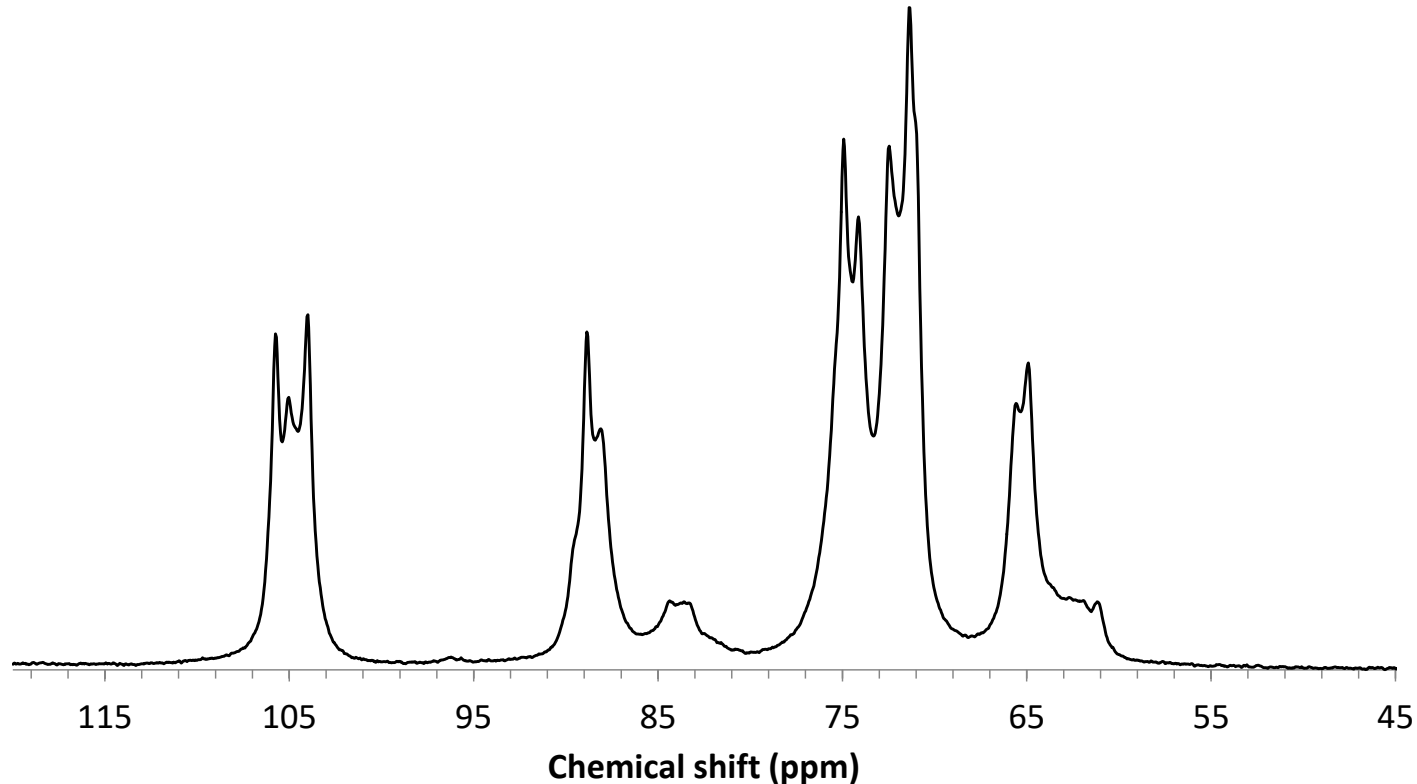
”You are just plain wrong”

”Vilken är kundnyttan?”

”Dom i USA har inte lyckats så varför skulle du?”

...och många fler.

Cellulosa – tolkning av spektra



- Tolkning

Nano-struktur, aggregering, kemi

Processvariationer

Styrkeegenskaper

Enzymatisk nedbrytning

Kemisk modifiering

Porositet

Löslighet

Förhorning

Vattenväxlerkan

... och många fler

En ny verktygslåda som ger oss
nya möjligheter!

Varför?

- Min fascination över att man med hjälp av teori och mätresultat kan nå långt utanför vad de de mänskliga sinnena förmår förnimma

- Det är genom att lösa de grundläggande frågorna som vi får nya möjligheter.

Tack

- Min familj
- Innventia/RISE Bioekonomi
- KTH/WWSC
- SPCI